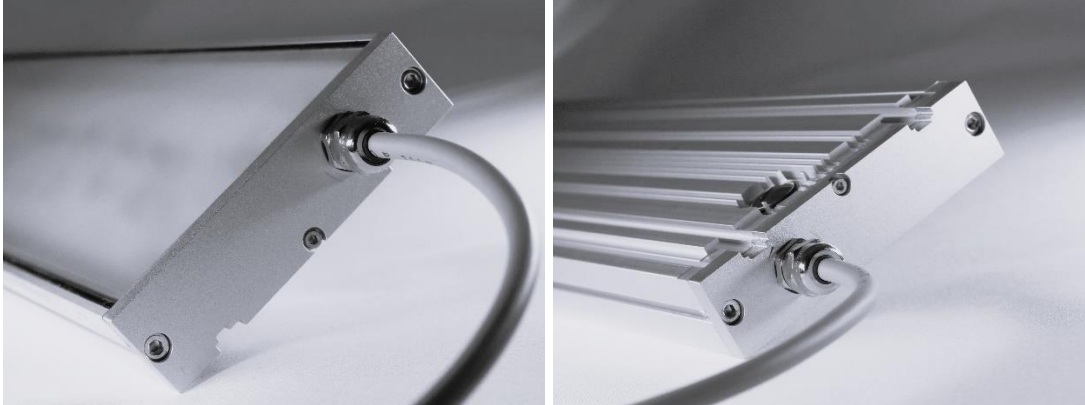


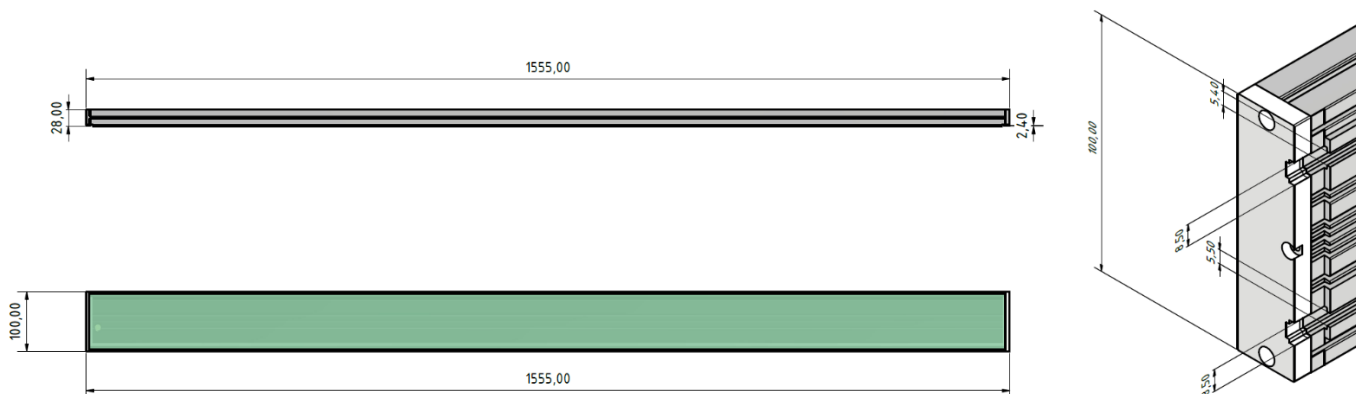
Energieeffiziente robuste LED – Industrieleuchte für Maschinen

LED Maschinenleuchte

VD17-ML-XXXX-AB-230-OE-DG1-XXXX-D



Abmessungen (B, H, T)	XXXX x 100 x 28 mm (1555/955/355)
Bestückung	390 SMD LEDs
Leuchten-Lichtstrom	11.000 lm
Leuchten-Lichtausbeute	161,9lm/W
Entblendung	Diffuses Glas keramisch bedruckt mit Ätzmilch
LED-Abstrahlwinkel	120°
Farbtemperatur	6500 K
Farbwiedergabeindex	Ra > 90
Nennleistung	105W
Betriebsspannung	230V AC
Schutzart	IP54/IP68
Schutzklasse	I
Betriebstemperatur	-20°C bis +70°C
Lebensdauer	> 80.000 Betriebsstunden
Leuchten-Gehäuse	Aluminium
Gewicht	ca. 6,5 kg
Befestigung	M5
Anschluss	Ölflex Classic 3G x 0.75²mm
Belegung	1=L / 2=N / 3 =PE



Irrtümer, Systemfehler und Änderungen vorbehalten.